



ATARA
MULAN



NTHX FURNITURE

INDEX

1

WHO WE ARE

2

OUR PROJECTS

3

DRAWINGS & PROTOTYPE

4

PRODUCTION & MAKING PROCESS

5

OUR PROMISE

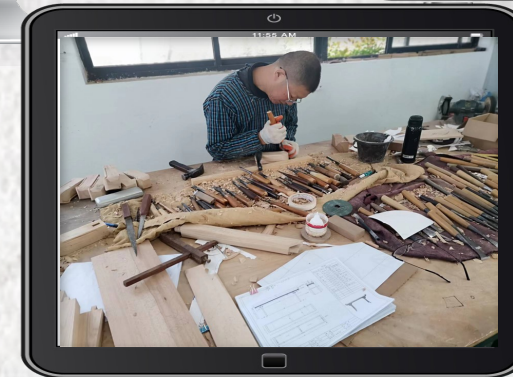
1

WHO WE ARE

1

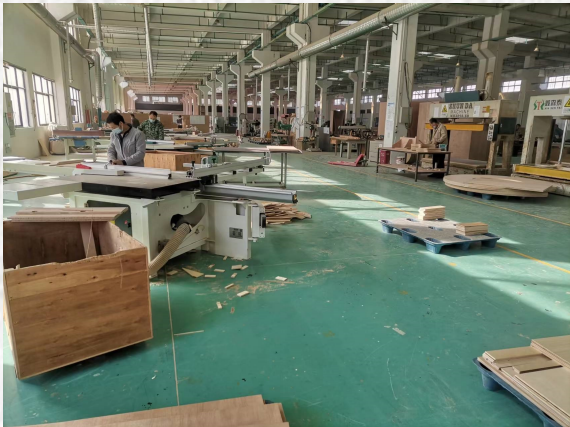
WHO WE ARE

NTHX is a comprehensive enterprise integrating design and production . A member of the Shanghai Furniture Association. The company is located at No. 8, Xi Gang Middle Road, Cheng Dong District, Hai An, Jiang Su Province. It has a modern standard factory building of 10,000 square meters. It has introduced production equipment with international advanced technology from Germany, Italy and other countries. The company currently has 206 employees, including 26 professional management and technical personnel. The company has five workshops, including panel and solid wood manufacturing workshops, painting workshops, assembly workshops, and soft furniture manufacturing workshops; the annual output value is about 80 million yuan. The products are mainly solid wood furniture, panel furniture, sofas, etc., serving civilian homes and hotel, clubs, catering and other engineering supporting projects.



1

OUR PRODUCTION PLANT | OUR FACTORY



2

OUR PROJECTS

OUR PROJECTS

4/ 5 Stars Hospitality



Property Developer Projects



Bespoke Luxury Residential



2

DONNA CHANG, AUSTRALIA

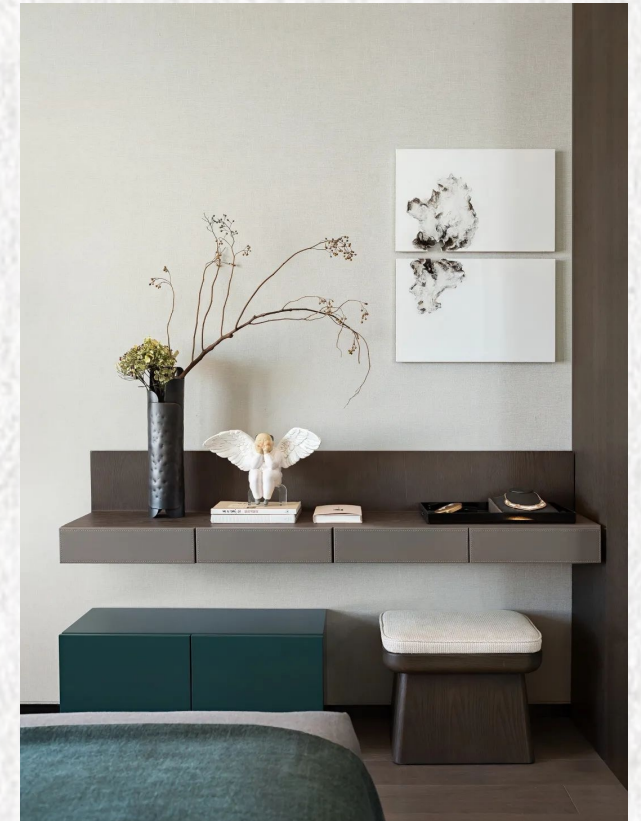


THE WESTIN MAUI RESORT & SPA, KA'ANAPALI



2

C&D DEVELOPMENT IN XIAMEN, DESIGNED BY HBA



2

C&D DEVELOPMENT, XIAMEN PROJECT , DESIGNED BY HBA



2

C&D DEVELOPMENT, XIAMEN PROJECT , DESIGNED BY HBA



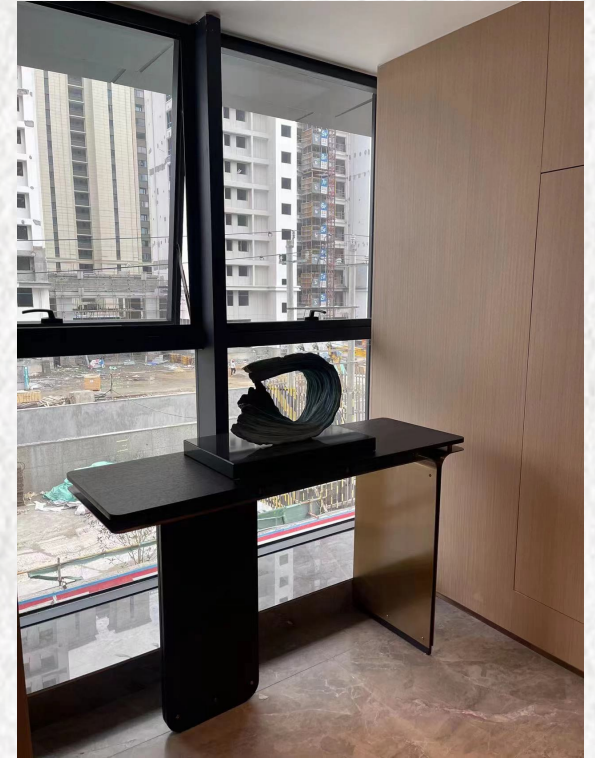
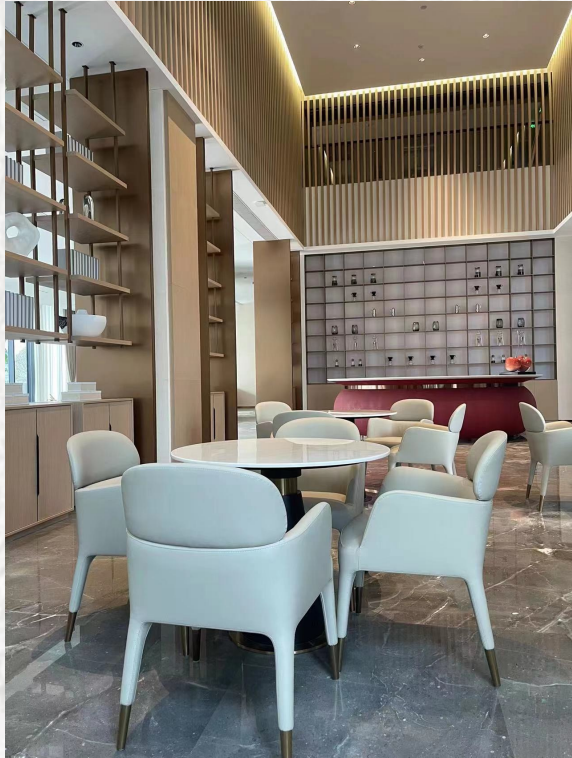
2

GREENLAND CONSTRUCTION, SHANGHAI PROJECT , DESIGNED BY HBA



2

VICTORIA HOTEL, WENZHOU, CHINA



2

VICTORIA HOTEL, WENZHOU, CHINA



2

OUR PROJECTS



3

DRAWINGS & PROTOTYPE

DRAWINGS & PROTOTYPE

材料清单			
序号	零件名称	规格尺寸	数量 工艺说明
1			
2			
3			
4			
5			
6			
7			
8			
9			
10			
11			
12			
13			
14			
15			

	工程名称	维多利亚酒店	产品型号	P-01	数量	4	设计绘图	邓
	定单编号	*2022-00-00	产品名称	圆桌	比例	-	审核	
	区域	*区域	规格	*规格	制图日期	2022-08-16	客户确认	

材料清单			
序号	零件名称	规格尺寸	数量 工艺说明
1			
2			
3			
4			
5			
6			
7			
8			
9			
10			
11			
12			
13			
14			
15			

	工程名称	维多利亚酒店	产品型号	P-10	数量	2	设计绘图	邓
	定单编号	*2022-00-00	产品名称	餐桌(圆桌)	比例	-	审核	
	区域	*区域	规格	*规格	制图日期	2022-08-16	客户确认	

材料清单			
序号	零件名称	规格尺寸	数量 工艺说明
1			
2			
3			
4			
5			
6			
7			
8			
9			
10			
11			
12			
13			
14			
15			
16			
17			

	工程名称	维多利亚酒店软装	产品型号	P-01	数量	28	设计绘图	*设计绘图
	定单编号	*2022-00-00	产品名称	餐椅	比例	-	审核	
	区域	*区域	规格	*规格	制图日期	*制图日期	客户确认	

材料清单			
序号	零件名称	规格尺寸	数量 工艺说明
1			
2			
3			
4			
5			
6			
7			
8			
9			
10			
11			
12			
13			
14			
15			
16			
17			

	工程名称	维多利亚酒店	产品型号	P-12	数量	60	设计绘图	邓
	定单编号	*2022-00-00	产品名称	床	比例	-	审核	
	区域	*区域	规格	*规格	制图日期	2022-08-16	客户确认	

DRAWINGS & PROTOTYPE

材料清单					
序号	部件名称	规格尺寸	数量	工艺说明	
1					
2					
3					
4					
5					
6					
7					
8					
9					
10					
11					
12					
13					
14					
15					

	工程名称	维多利亚酒店	产品型号	P-20	数量	1	设计绘图	邓
	定单编号	*2022-00-00	产品名称	茶几	比例	-	审核	
	区域	*区域	规格	*规格	制图日期	2022-08-16	客户确认	

材料清单					
序号	部件名称	规格尺寸	数量	工艺说明	
1					
2					
3					
4					
5					
6					
7					
8					
9					
10					
11					
12					
13					
14					
15					

	工程名称	维多利亚酒店	产品型号	P-22	数量	10	设计绘图	邓
	定单编号	*2022-00-00	产品名称	圆几	比例	-	审核	
	区域	*区域	规格	*规格	制图日期	2022-08-16	客户确认	

材料清单					
序号	部件名称	规格尺寸	数量	工艺说明	
1					
2					
3					
4					
5					
6					
7					
8					
9					
10					
11					
12					
13					
14					
15					

	工程名称	维多利亚酒店	产品型号	P-23	数量	2	设计绘图	邓
	定单编号	*2022-00-00	产品名称	餐桌	比例	-	审核	
	区域	*区域	规格	*规格	制图日期	2022-08-16	客户确认	

材料清单					
序号	部件名称	规格尺寸	数量	工艺说明	
1					
2					
3					
4					
5					
6					
7					
8					
9					
10					
11					
12					
13					
14					
15					

	工程名称	维多利亚酒店	产品型号	P-24	数量	3	设计绘图	邓
	定单编号	*2022-00-00	产品名称	餐桌	比例	-	审核	
	区域	*区域	规格	*规格	制图日期	2022-08-16	客户确认	

幼童1卧室	
项目名称	
订单号	
产品名称	书桌
产品区域	
产品编码	
产品尺寸	图示
制图日期	2023.01.02
设计师	
设计部	
业务部	
总经理	
修改记录	
修改内容	修改日期
A	
制作方式	制作方式
页面	页面
数量	1
打印比例	1-22

特别说明:
此图版权归本公司, 所有尺寸以所注数字为准, 并在工厂核实无误, 使用本图时, 请核实所有尺寸, 说明和材料, 如有矛盾, 即属本公司, 设计图所有变更必须在变更前, 后显示修改记录或变更通知单为准。

幼童2卧室	
项目名称	
订单号	
产品名称	书桌
产品区域	
产品编码	
产品尺寸	图示
制图日期	2023.01.02
设计师	
设计部	
业务部	
总经理	
修改记录	
修改内容	修改日期
A	
制作方式	制作方式
页面	页面
数量	1
打印比例	1-22

特别说明:
此图版权归本公司, 所有尺寸以所注数字为准, 并在工厂核实无误, 使用本图时, 请核实所有尺寸, 说明和材料, 如有矛盾, 即属本公司, 设计图所有变更必须在变更前, 后显示修改记录或变更通知单为准。

男主人卧室	
项目名称	
订单号	
产品名称	书桌
产品区域	
产品编码	
产品尺寸	图示
制图日期	2023.01.02
设计师	
设计部	
业务部	
总经理	
修改记录	
修改内容	修改日期
A	
制作方式	制作方式
页面	页面
数量	1
打印比例	1-22

特别说明:
此图版权归本公司, 所有尺寸以所注数字为准, 并在工厂核实无误, 使用本图时, 请核实所有尺寸, 说明和材料, 如有矛盾, 即属本公司, 设计图所有变更必须在变更前, 后显示修改记录或变更通知单为准。

男主人卧室	
项目名称	
订单号	
产品名称	电视柜
产品区域	
产品编码	
产品尺寸	图示
制图日期	2023.01.02
设计师	
设计部	
业务部	
总经理	
修改记录	
修改内容	修改日期
A	
制作方式	制作方式
页面	页面
数量	1
打印比例	1-22

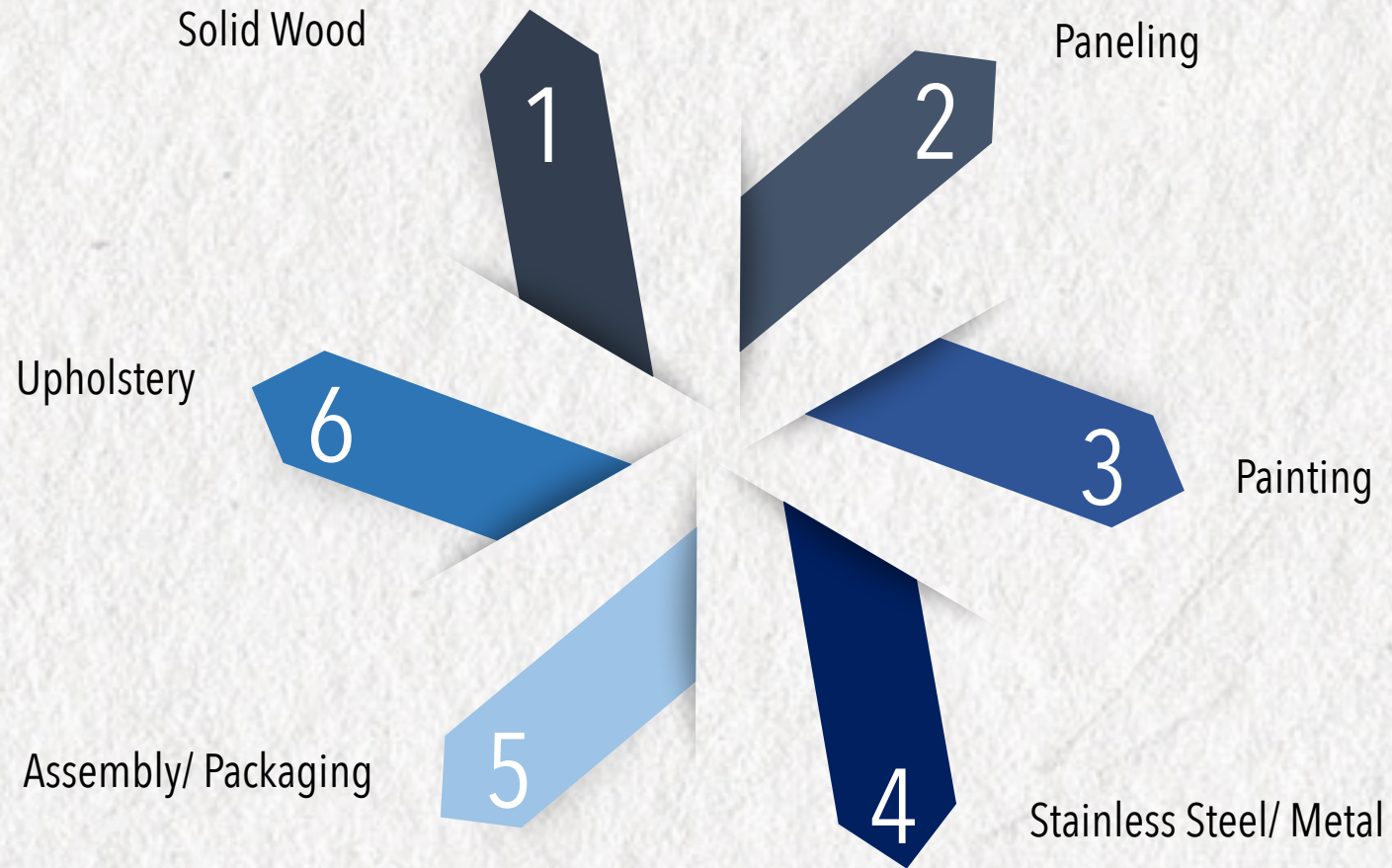
特别说明:
此图版权归本公司, 所有尺寸以所注数字为准, 并在工厂核实无误, 使用本图时, 请核实所有尺寸, 说明和材料, 如有矛盾, 即属本公司, 设计图所有变更必须在变更前, 后显示修改记录或变更通知单为准。

4

PRODUCTION PROCESS

4

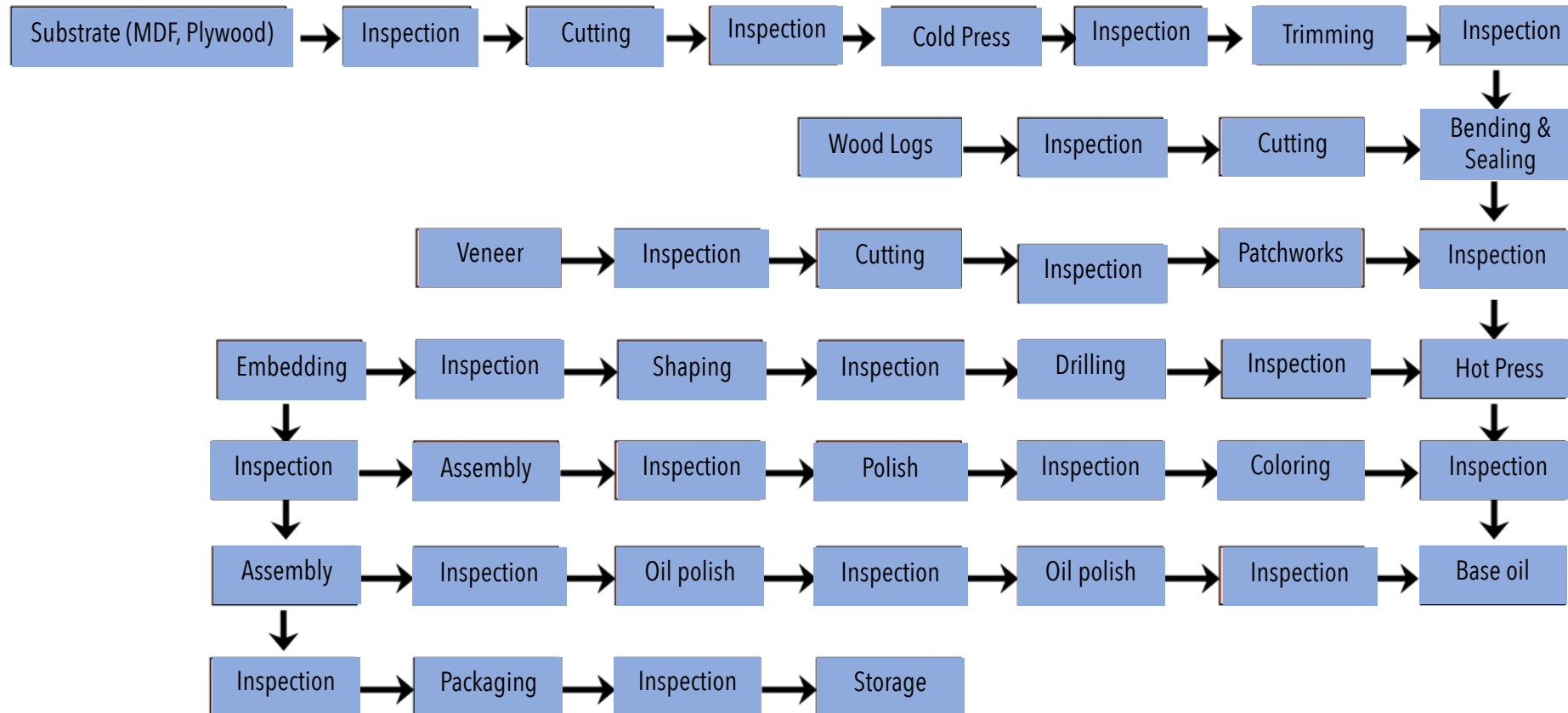
PRODUCTION & MAKING PROCESS



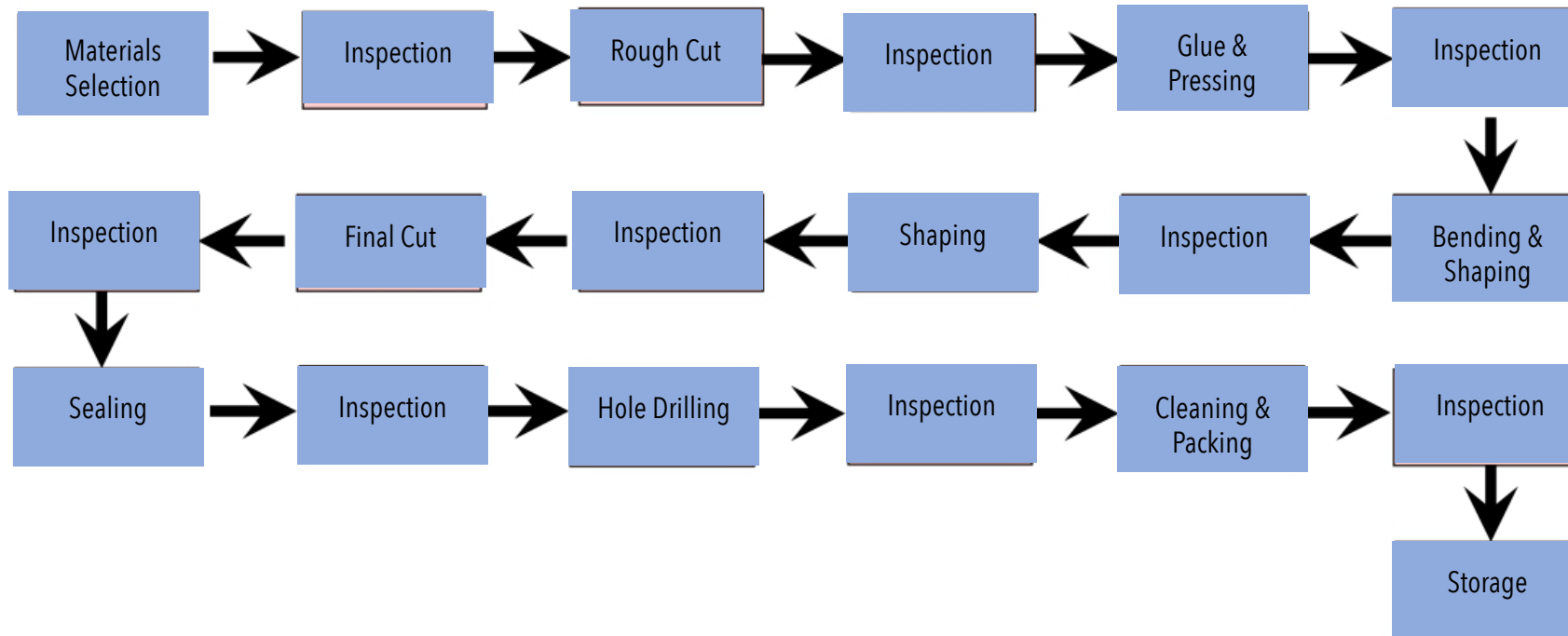
PRODUCTION & MAKING PROCESS

Solid Wood Products

Furniture Making Workflow

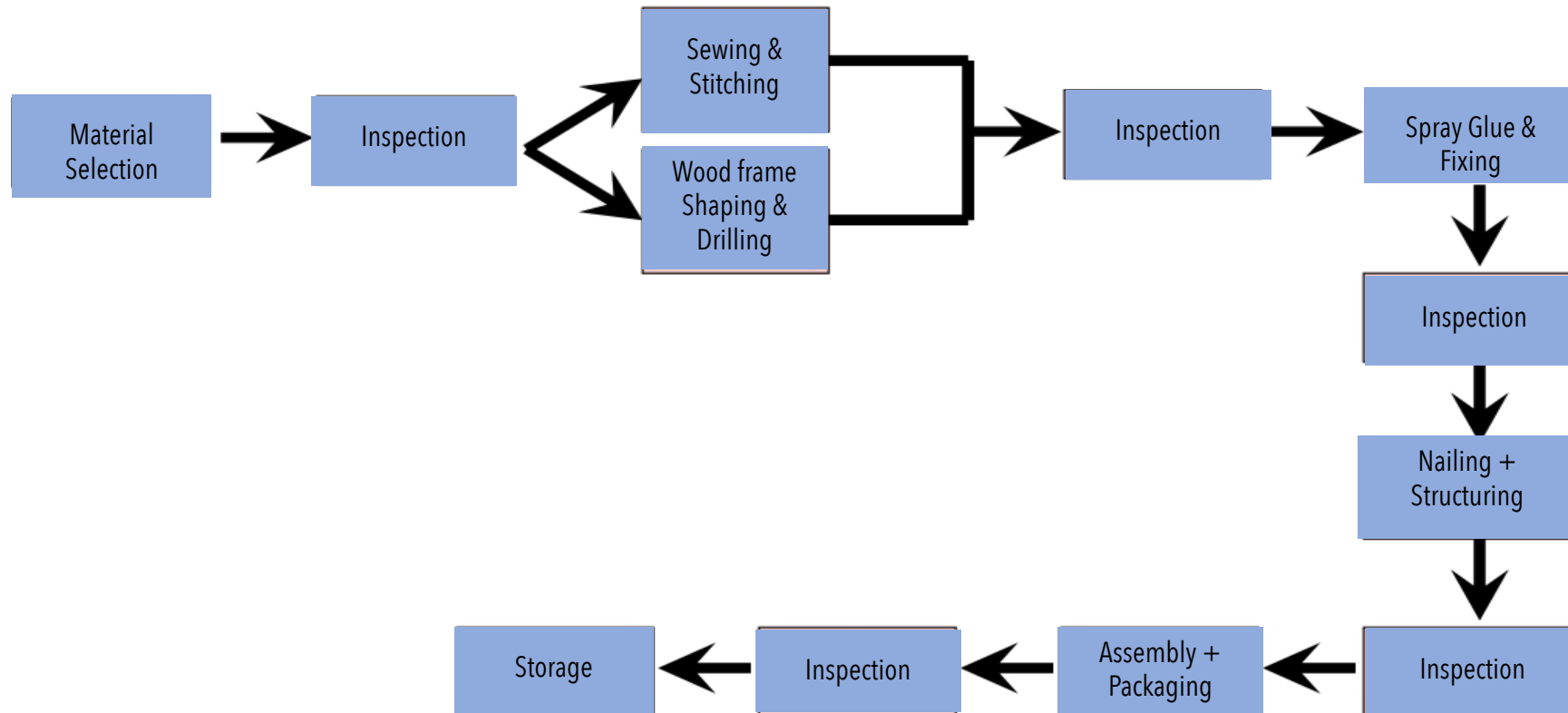


Paneling Furniture Workflow



PRODUCTION & MAKING PROCESS

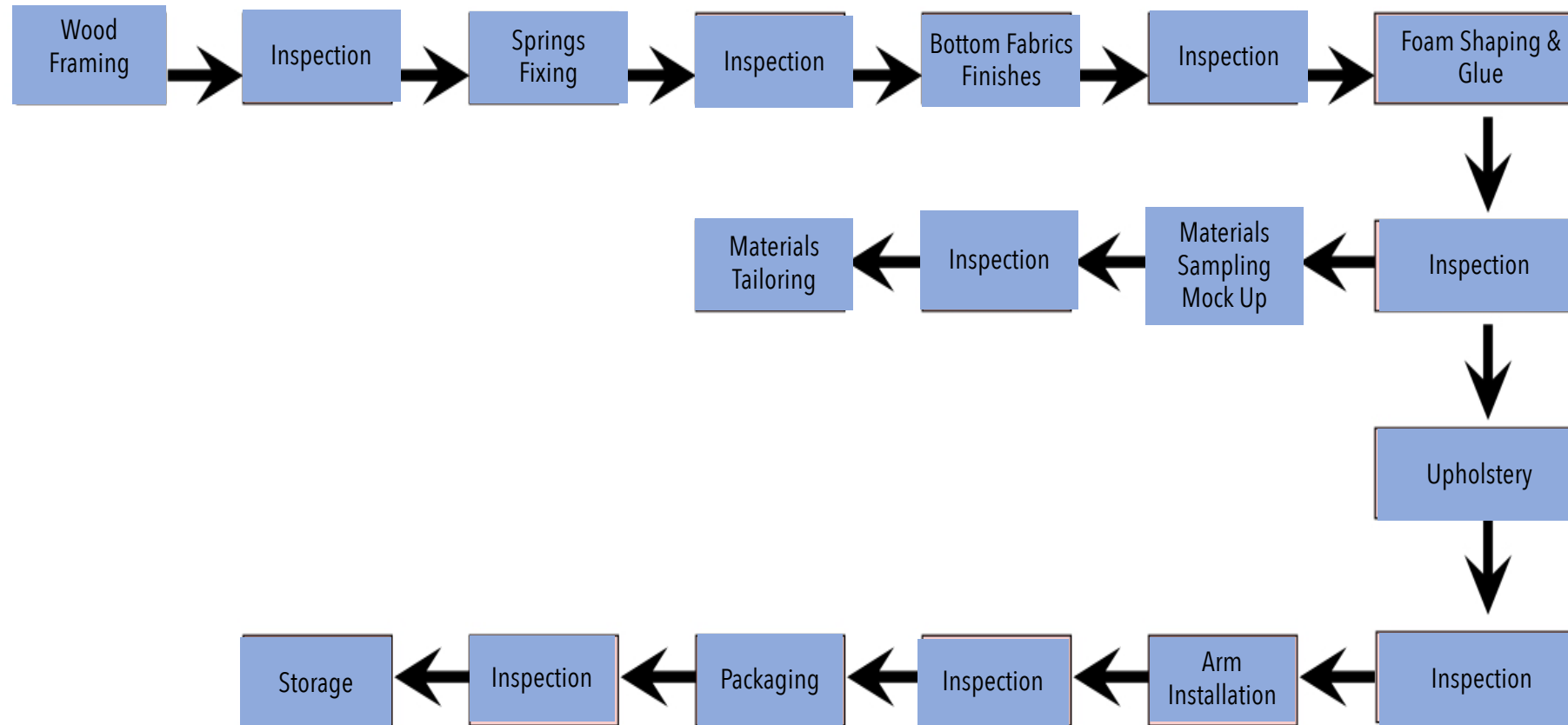
Chair Making Workflow



4

PRODUCTION & MAKING PROCESS

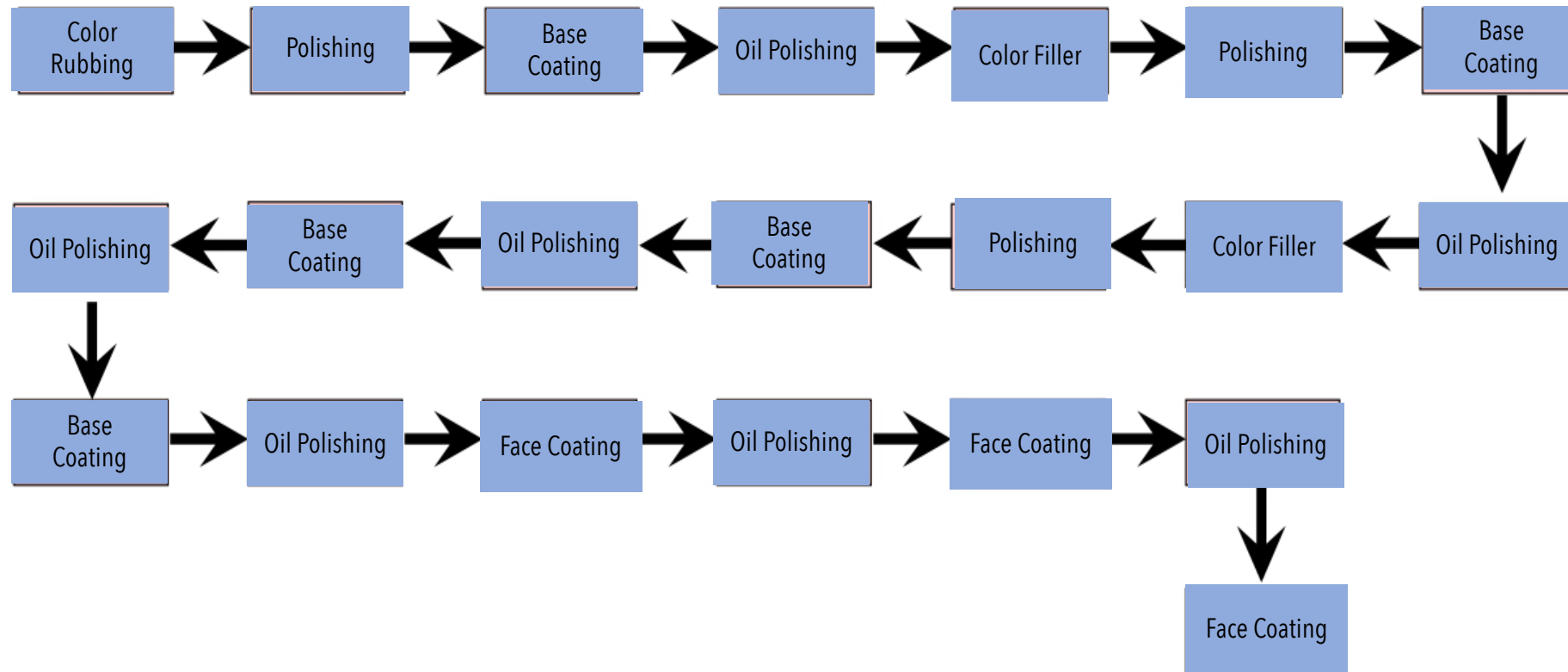
Upholstery Workflow



4

PRODUCTION & MAKING PROCESS

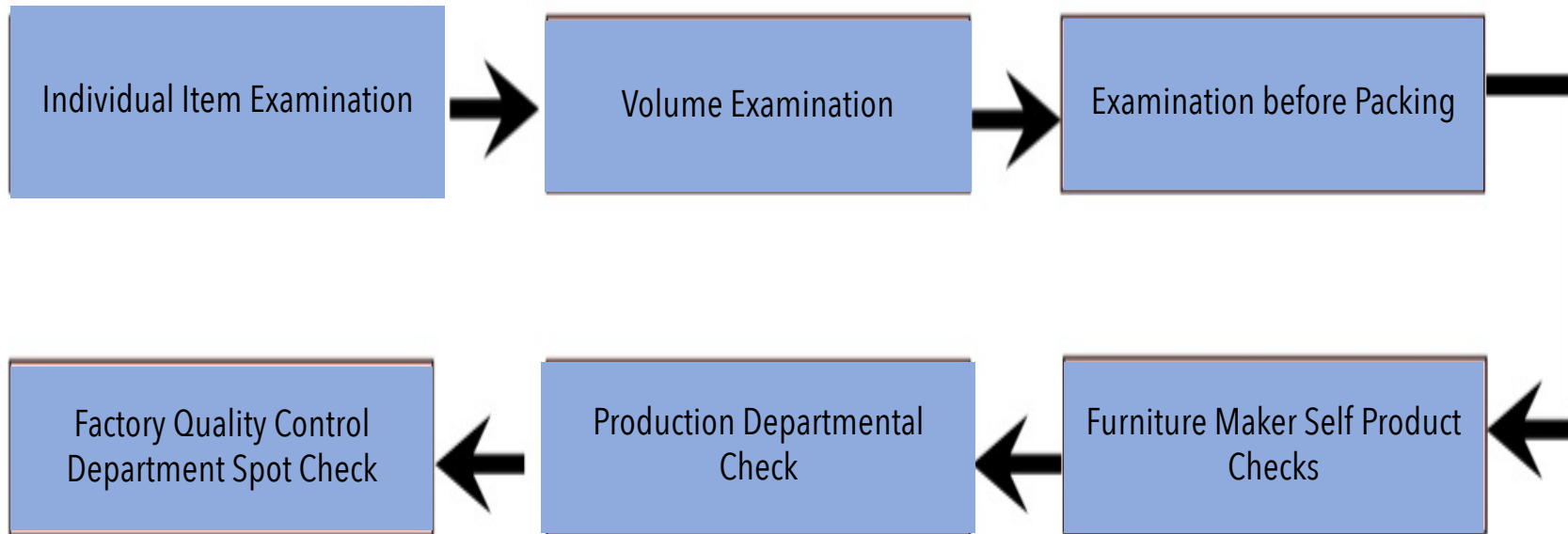
Painting Workflow- 5 Base + 3 Top Coating



4

PRODUCTION & MAKING PROCESS

Quality Control (QC) / Examination



5

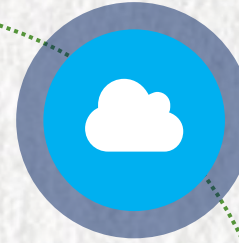
OUR PROMISE

OUR PROMISE | SAFETY STANDARD

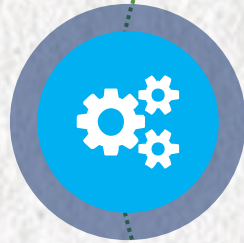
QB/T1951.1-94 for Wood Furniture



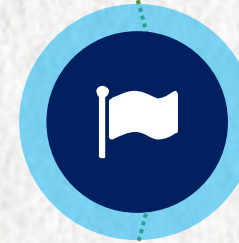
GB 18584- 2024 for Harmful substance in all furniture



QB/T 1952.2-2011
for Upholstery



QB/T11718-1999, GB/8580-2001 in
paneling furniture



GB/T4893.4- 2023
for Paint products



GB/T3917.1-1997 & GB/T3920-1997 for
materials used in upholstery items



OUR PROMISE | PACKAGING

01

Professional packaging for finished products, and all finished products are packaged in accordance with standard protective measures. The packaging also complies with the laws and regulations of the People's Republic of China and meets the requirements of Client

02

For parts that are easy to lose or wear out, a designated person should be responsible for safekeeping them in the warehouse. Small parts should not be unpacked before installation, and those exposed outside should be protected from collision during equipment transportation.

03

Before the equipment is installed, the relevant personnel of both parties will consult with each other. When the installation conditions are fully met on site, the equipment will be unpacked and the wall hanging will be recorded. If any defects or losses are found, they will be reported to the relevant departments in a timely manner. When the installation conditions are not met on site, the equipment shall not be unpacked at will to protect the finished product from damage.

04

Each piece of furniture has an independent package, on which the name of the goods, specification number, manufacturer and consignee information are clearly stated. Goods that require special protection measures are marked with unloading and loading warning signs such as "downward", "upward", "fragile", and "waterproof" in conspicuous locations. For example, cartons, foam, bubble cotton, etc. can safely ensure that the furniture is not damaged during long-distance transportation, and have good moisture-proof, shock-proof, rust-proof, explosion-proof and easy-to-load and unloading protection measures to ensure that the furniture arrives at the construction site safely and intact.

THANK YOU

www.atara-mulan.com

Contact Us



Lilian AU	+ 852	96435900
Carlos Cuellar	+ 61	432 518 028
Teresa JI	+ 86	139 1099 4741

lilian@atara-mulan.com
carlos@atara-mulan.com
teresa@atara-mulan.com