

# 南通海歆家具制造有限公司

# 公司介绍

1

公司简介

2

项目案例

3

图纸细节

4

工艺流程

5

服务售后

1

# 公司简介

# 1 公司简介

## 公司简介

南通海歆家具制造有限公司（原上海博运丰家具制造有限公司）一家集设计、生产、营销为一体的综合性企业，是上海市家具协会会员单位。

公司位于如皋市如城街道兴源大道88号，拥有一万平方米的现代化标准厂房，公司注册资本为1000万，引进德国、意大利等国际先进技术的生产设备，公司现有员工人数206人，其中专业管理技术人员26人。公司下设五个车间,板式、实木制造车间，涂装车间，组装车间，软体家具制造车间；年产值约为8000万人民币。

产品以实木家具、板式家具、沙发等为主服务于民用家居及宾馆酒店、会所、餐饮等工程配套项目。



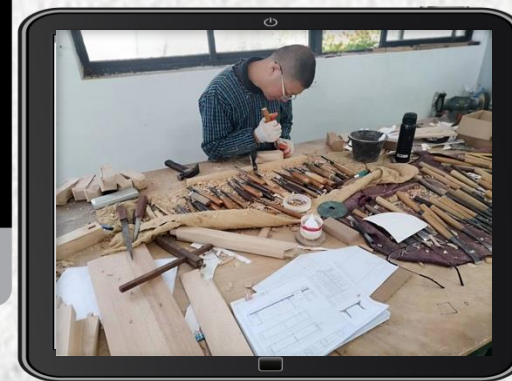
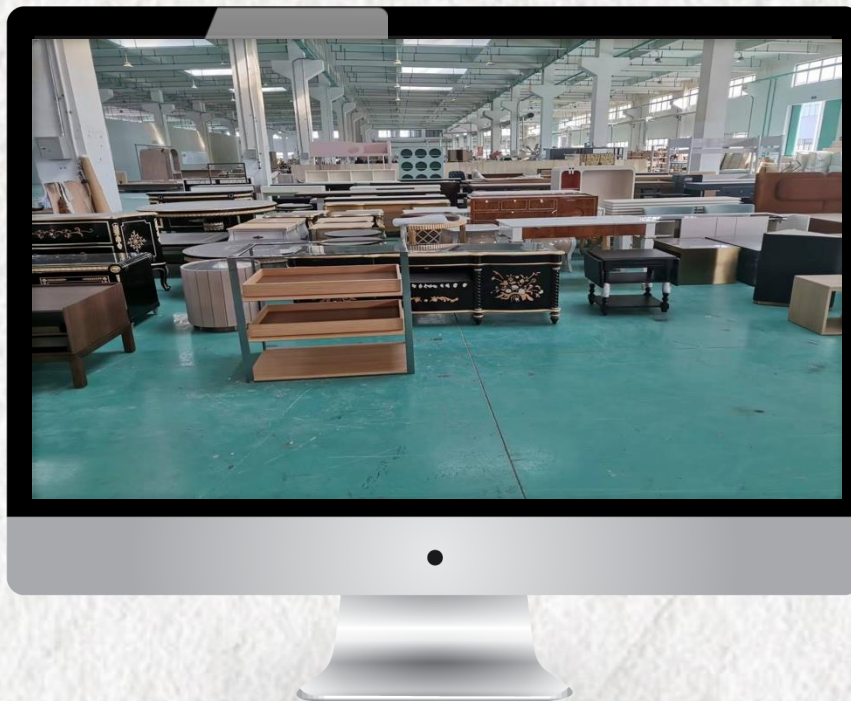
# 1 公司简介

## 经营理念

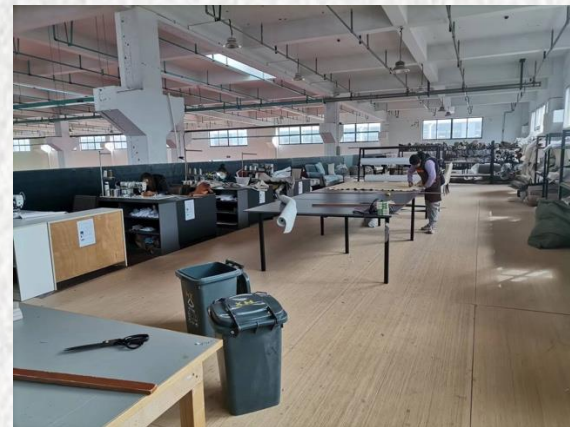
南通海歆家具制造有限公司坚持品质第一，信誉至上的原则，专业从事中、高档家具的设计、制造及销售，服务于宾馆酒店、会所、餐饮、民用套房、办公等场所。专业化的生产管理经验，系列化的优质产品，极具竞争力的销售价格，完善的售后服务，吸引了众多宾客。凭着多年的销售经验及自身的实力，赢得了众多客户的信赖和支持。

公司奉行“以人为本、不断创新”的经营设计理念，“时尚、品味、个性化、完善”是公司永恒的追求目标，在成功的管理体系下，公司不断努力拓展国内国际市场，以真心和真诚服务于您的事业。

我们将至始至终地秉承着“诚实、守信、高质、高效、创新”的经营理念，并本着“及时、周到、热情”的服务宗旨服务于广大客户。客户的信任，是赢得竞争的保证！最合理的价格，最优质的产品和最称心的服务，是我们给客户的永恒承诺！



# 1 厂区图片



2

# 项目案例

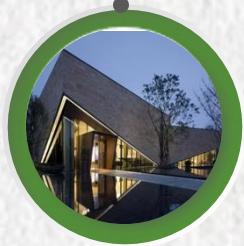
# 2

## 项目案例

五星级酒店项目



房产商项目



高端私宅项目





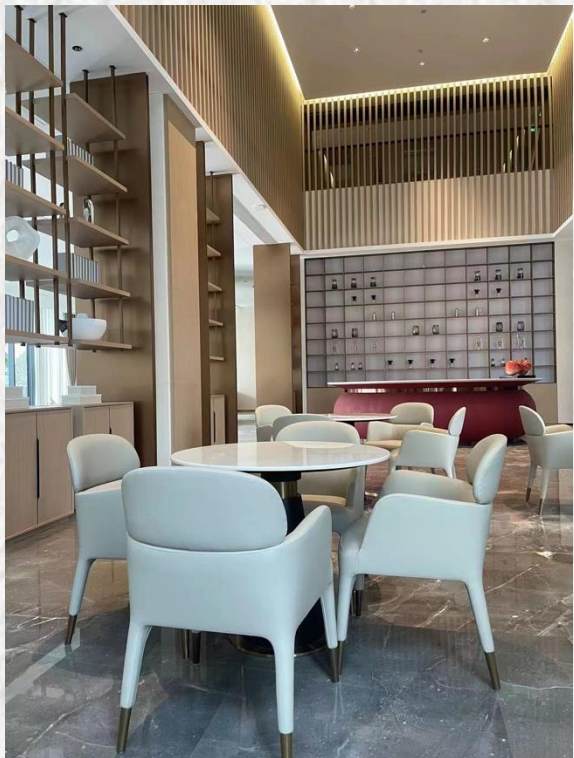
# 2

## 杭州开源酒店



# 2

## 温州维多利亚酒店



# 2

## 温州维多利亚酒店



2

# 厦门建发缦云

4

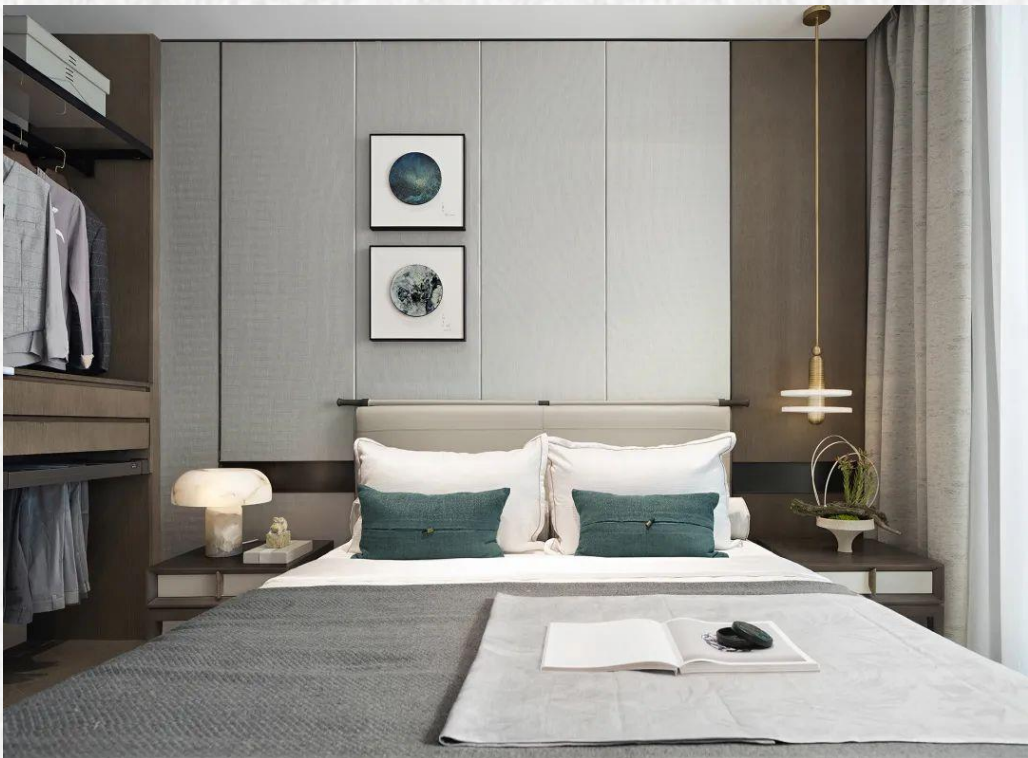


单元的  
的  
布  
账  
酌  
准

字  
演  
言  
要  
请  
息

# 2

## 厦门建发缦云



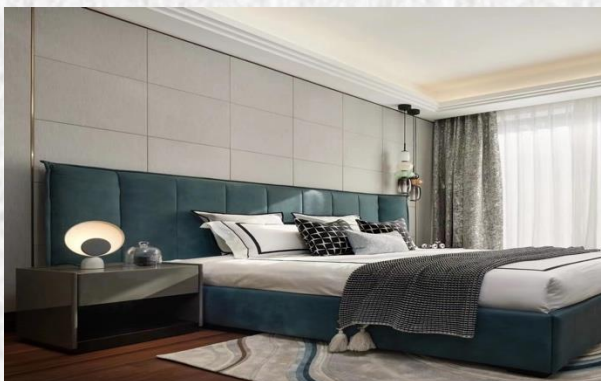
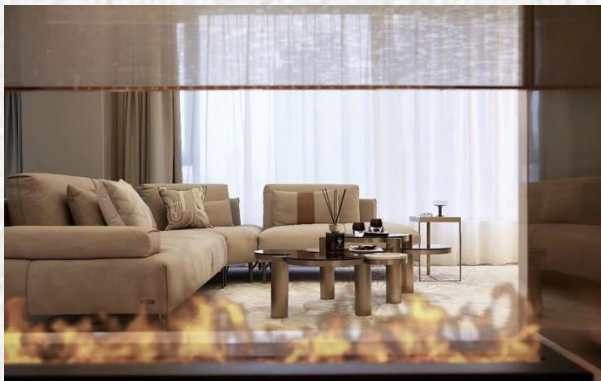
# 2

## 厦门建发缦云



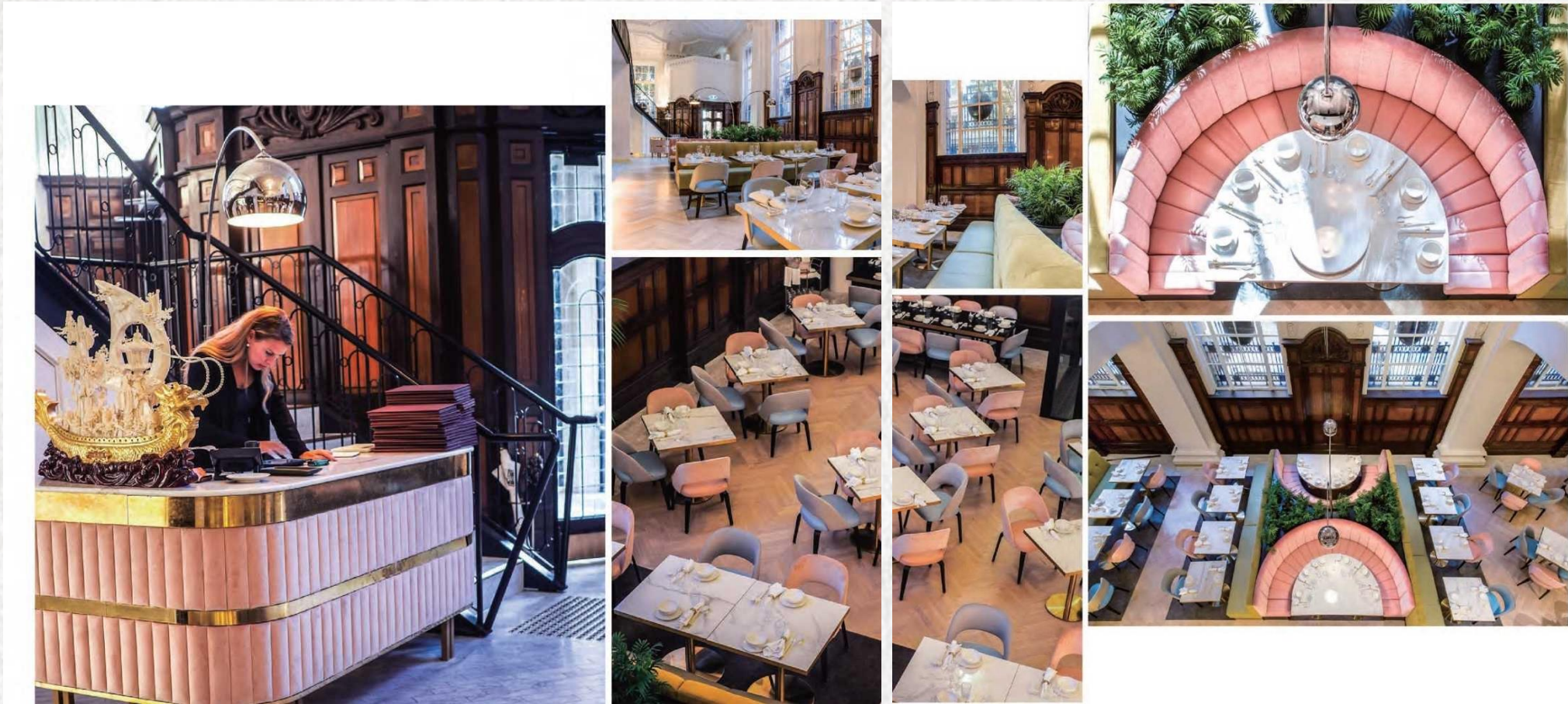
# 2

## 上海绿地海珀



# 2

## 澳大利亚布里斯班 Donna Chang 特色餐厅





# 2

## 美国夏威夷威斯汀纳尼亚海洋别墅卡纳帕利酒店



3

# 图纸细节

# 3

# 图

# 纸 细 节

材料清单			
序号	物料名称	规格尺寸	数量 工艺说明
1			
2			
3			
4			
5			
6			
7			
8			
9			
10			
11			
12			
13			
14			
15			

<b>海欣家具</b>	工程名称 维多利亞酒店	产品型号 P-01	数量 4	设计绘图 邓
	定单编号 *2022-00-00	产品名称 圆桌	比例 -	审核
	区域 *区域	规格 *规格	制图日期 2022-08-16	客户确认

材料清单			
序号	物料名称	规格尺寸	数量 工艺说明
1			
2			
3			
4			
5			
6			
7			
8			
9			
10			
11			
12			
13			
14			
15			

<b>海欣家具</b>	工程名称 维多利亞酒店	产品型号 P-10	数量 2	设计绘图 邓
	定单编号 *2022-00-00	产品名称 餐椅(圆桌)	比例 -	审核
	区域 *区域	规格 *规格	制图日期 2022-08-16	客户确认

材料清单			
序号	物料名称	规格尺寸	数量 工艺说明
1			
2			
3			
4			
5			
6			
7			
8			
9			
10			
11			
12			
13			
14			
15			
16			
17			

<b>海欣家具</b>	工程名称 维多利亞酒店	产品型号 P-01	数量 28	设计绘图 *设计绘图
	定单编号 *2022-00-00	产品名称 餐椅	比例 -	审核
	区域 *区域	规格 *规格	制图日期 *制图日期	客户确认

材料清单			
序号	物料名称	规格尺寸	数量 工艺说明
1			
2			
3			
4			
5			
6			
7			
8			
9			
10			
11			
12			
13			
14			
15			

<b>海欣家具</b>	工程名称 维多利亞酒店	产品型号 P-12	数量 00	设计绘图 邓
	定单编号 *2022-00-00	产品名称 床	比例 -	审核
	区域 *区域	规格 *规格	制图日期 2022-08-16	客户确认

材料清单			
序号	部件名称	规格尺寸	数量 工艺说明
1			
2			
3			
4			
5			
6			
7			
8			
9			
10			
11			
12			
13			
14			
15			

<b>HX</b> 海歆家具	工程名称 维多利亚酒店	产品型号 P-20	数量 1	设计绘图 邓
	定单编号 *2022-00-00	产品名称 茶几	比例 -	审核
	区域 *区域	规格 *规格	制图日期 2022-08-16	客户确认

材料清单			
序号	部件名称	规格尺寸	数量 工艺说明
1			
2			
3			
4			
5			
6			
7			
8			
9			
10			
11			
12			
13			
14			
15			

<b>HX</b> 海歆家具	工程名称 维多利亚酒店	产品型号 P-22	数量 10	设计绘图 邓
	定单编号 *2022-00-00	产品名称 圆几	比例 -	审核
	区域 *区域	规格 *规格	制图日期 2022-08-16	客户确认

材料清单			
序号	部件名称	规格尺寸	数量 工艺说明
1			
2			
3			
4			
5			
6			
7			
8			
9			
10			
11			
12			
13			
14			
15			

<b>HX</b> 海歆家具	工程名称 维多利亚酒店	产品型号 P-23	数量 2	设计绘图 邓
	定单编号 *2022-00-00	产品名称 餐桌	比例 -	审核
	区域 *区域	规格 *规格	制图日期 2022-08-16	客户确认

材料清单			
序号	部件名称	规格尺寸	数量 工艺说明
1			
2			
3			
4			
5			
6			
7			
8			
9			
10			
11			
12			
13			
14			
15			

<b>HX</b> 海歆家具	工程名称 维多利亚酒店	产品型号 P-24	数量 3	设计绘图 邓
	定单编号 *2022-00-00	产品名称 圆餐桌	比例 -	审核
	区域 *区域	规格 *规格	制图日期 2022-08-16	客户确认

数量 1 打印比例 1:22	
<b>特别说明:</b> 此图版权归本公司, 所有尺寸以所注数字为准, 并应在工厂核实无误, 如有不明之处, 请及时与设计师沟通, 说明和合同, 如有矛盾, 即属本公司, 设计图如有变更应在变更单上, 且显示修改记录或变更通知单为准。	

数量 1 打印比例 1:22	
<b>特别说明:</b> 此图版权归本公司, 所有尺寸以所注数字为准, 并应在工厂核实无误, 如有不明之处, 请及时与设计师沟通, 说明和合同, 如有矛盾, 即属本公司, 设计图如有变更应在变更单上, 且显示修改记录或变更通知单为准。	

数量 1 打印比例 1:22	
<b>特别说明:</b> 此图版权归本公司, 所有尺寸以所注数字为准, 并应在工厂核实无误, 如有不明之处, 请及时与设计师沟通, 说明和合同, 如有矛盾, 即属本公司, 设计图如有变更应在变更单上, 且显示修改记录或变更通知单为准。	

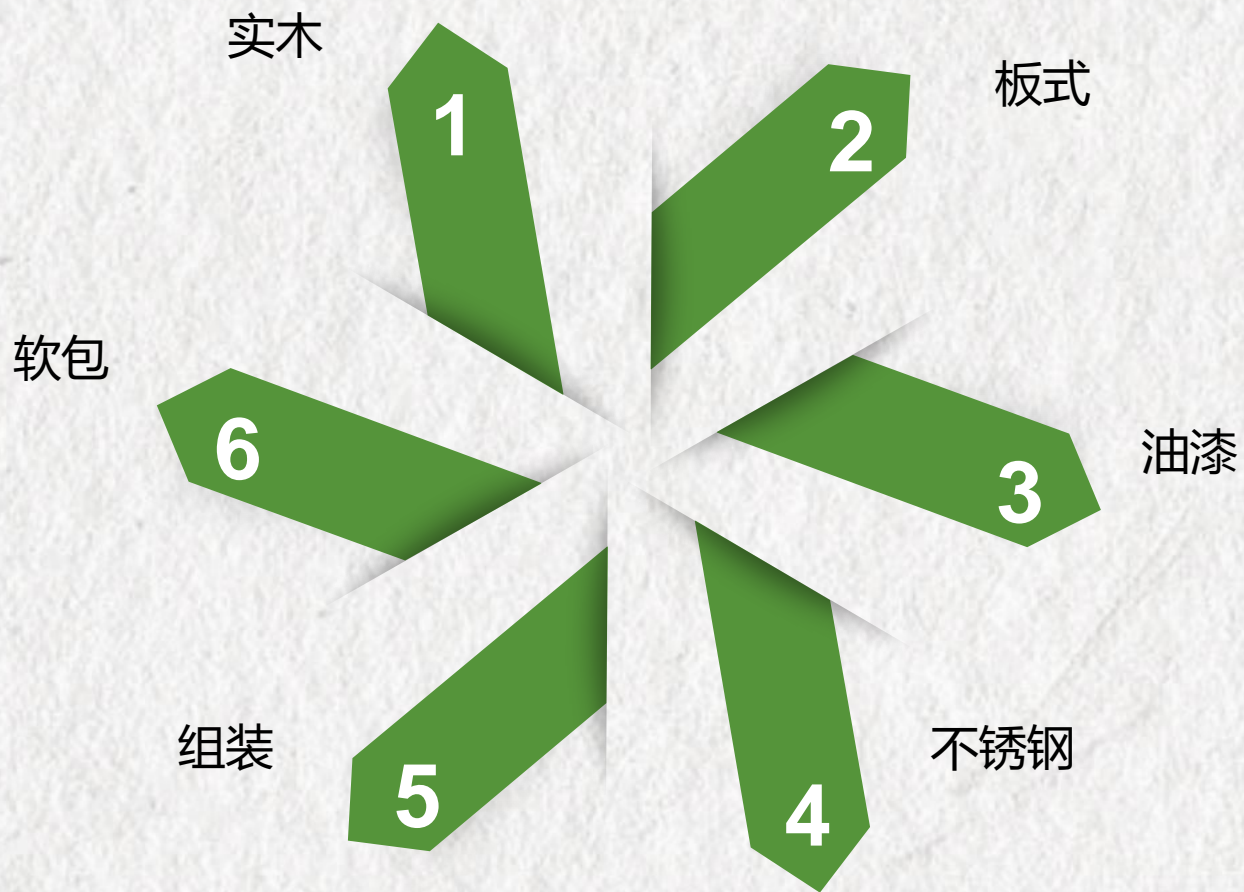
数量 1 打印比例 1:22	
<b>特别说明:</b> 此图版权归本公司, 所有尺寸以所注数字为准, 并应在工厂核实无误, 如有不明之处, 请及时与设计师沟通, 说明和合同, 如有矛盾, 即属本公司, 设计图如有变更应在变更单上, 且显示修改记录或变更通知单为准。	

4

# 工艺流程

# 4

## 工 艺 流 程

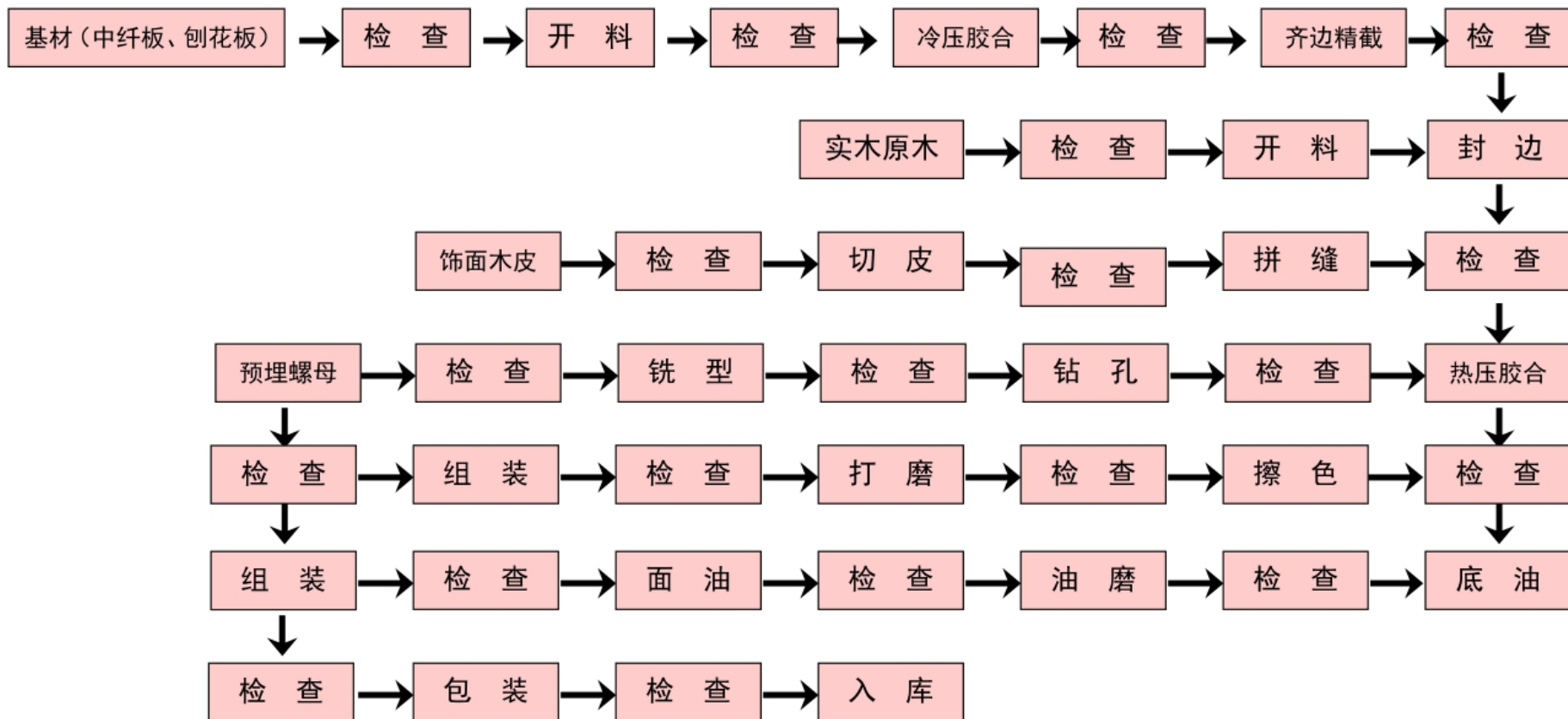


## 4

## 工 艺 流 程

实木类家具——生产作业流程

家具制造工艺流程图

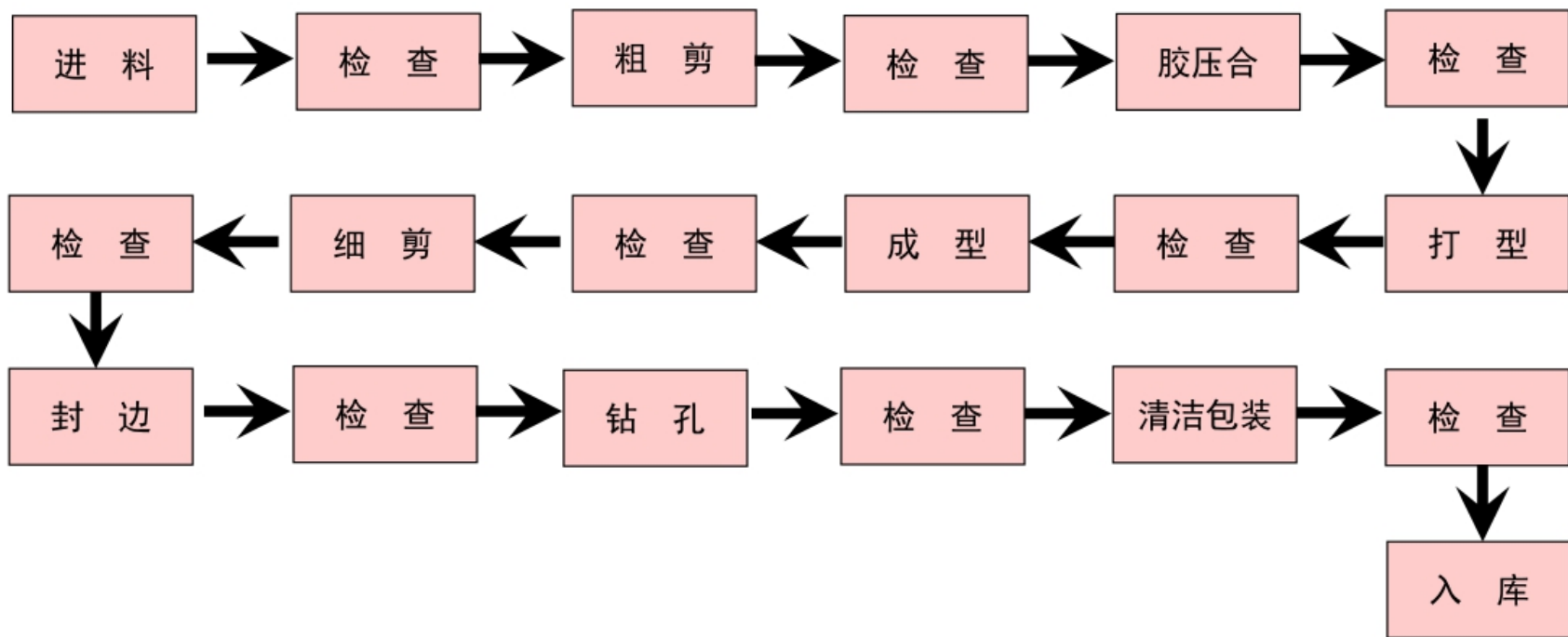




# 4

## 工 艺 流 程

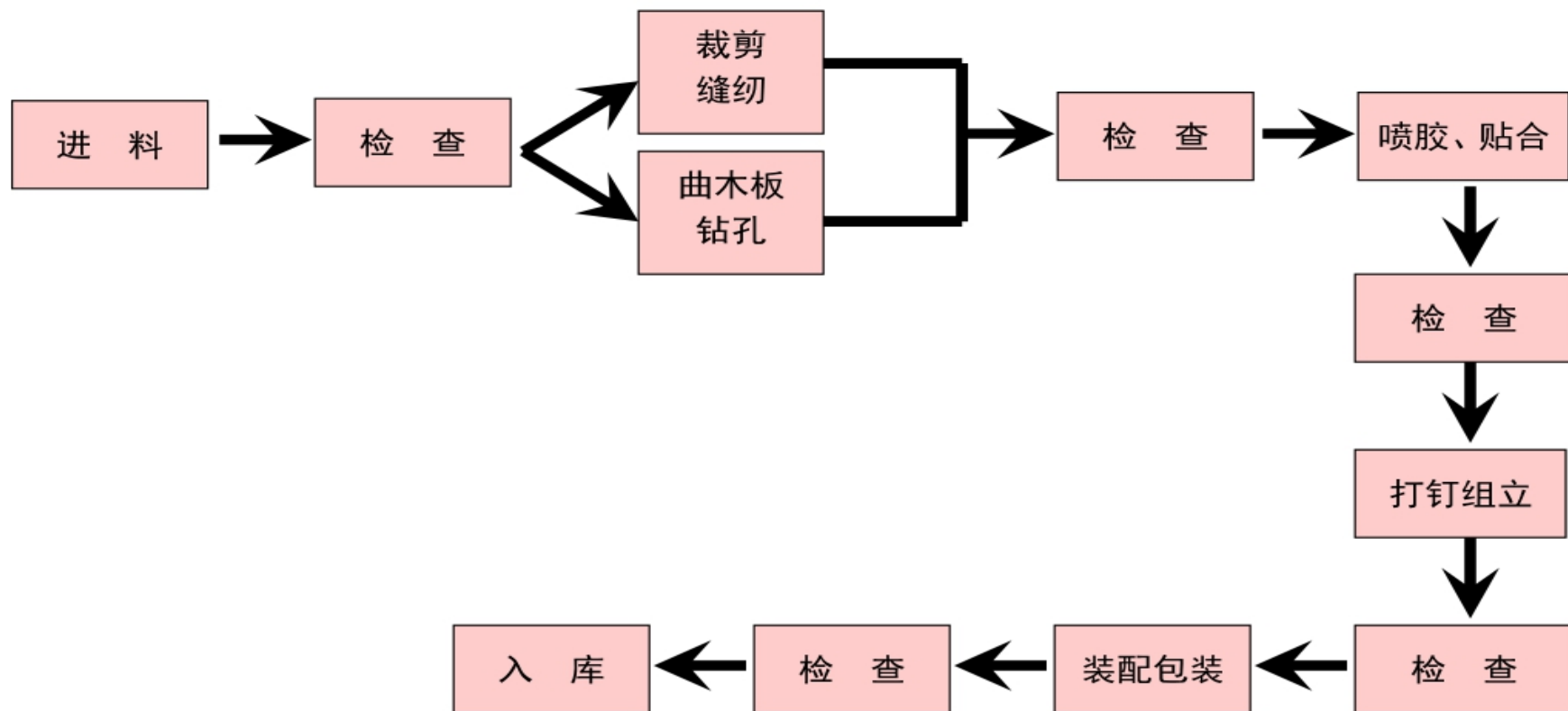
板式家具——生产作业流程



# 4

## 工 艺 流 程

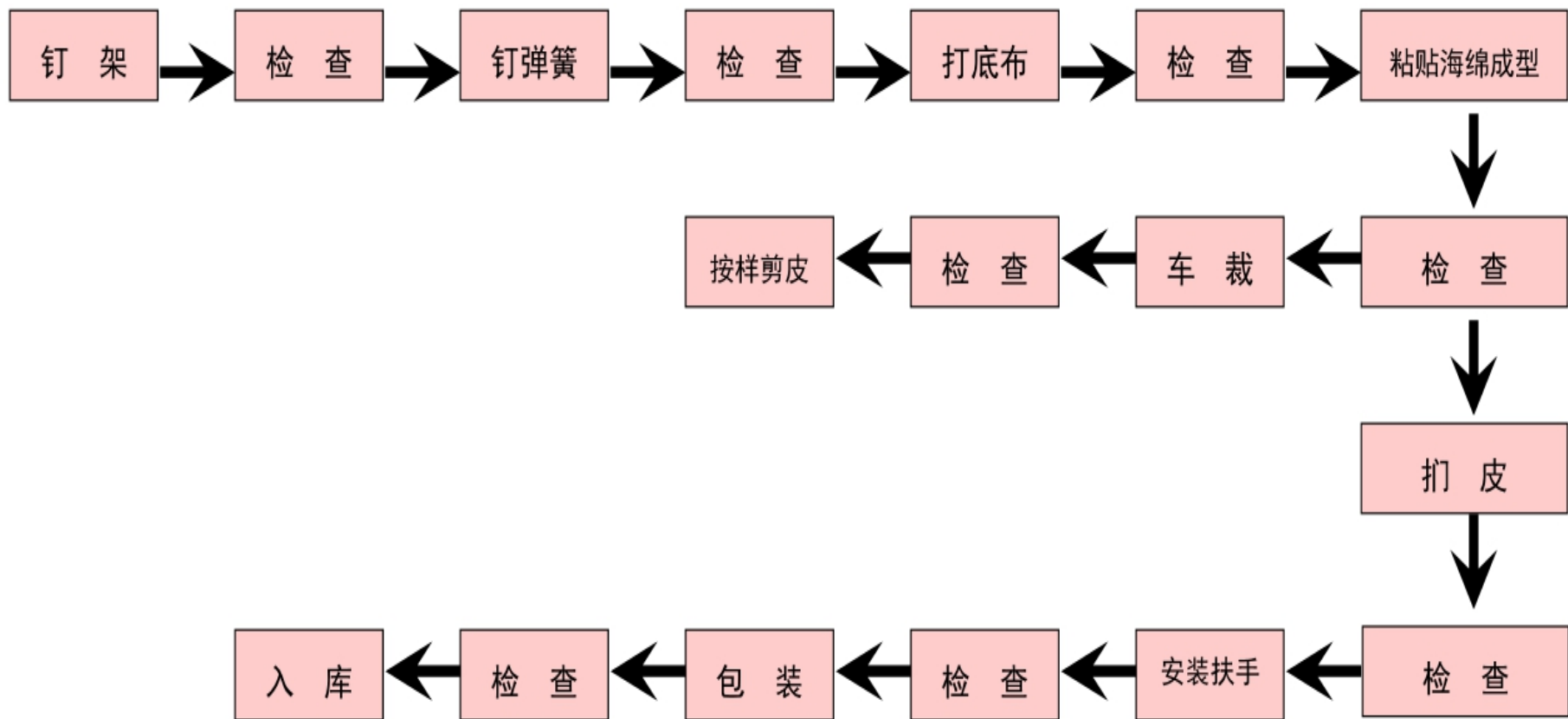
椅子家具——生产作业流程



# 4

## 工 艺 流 程

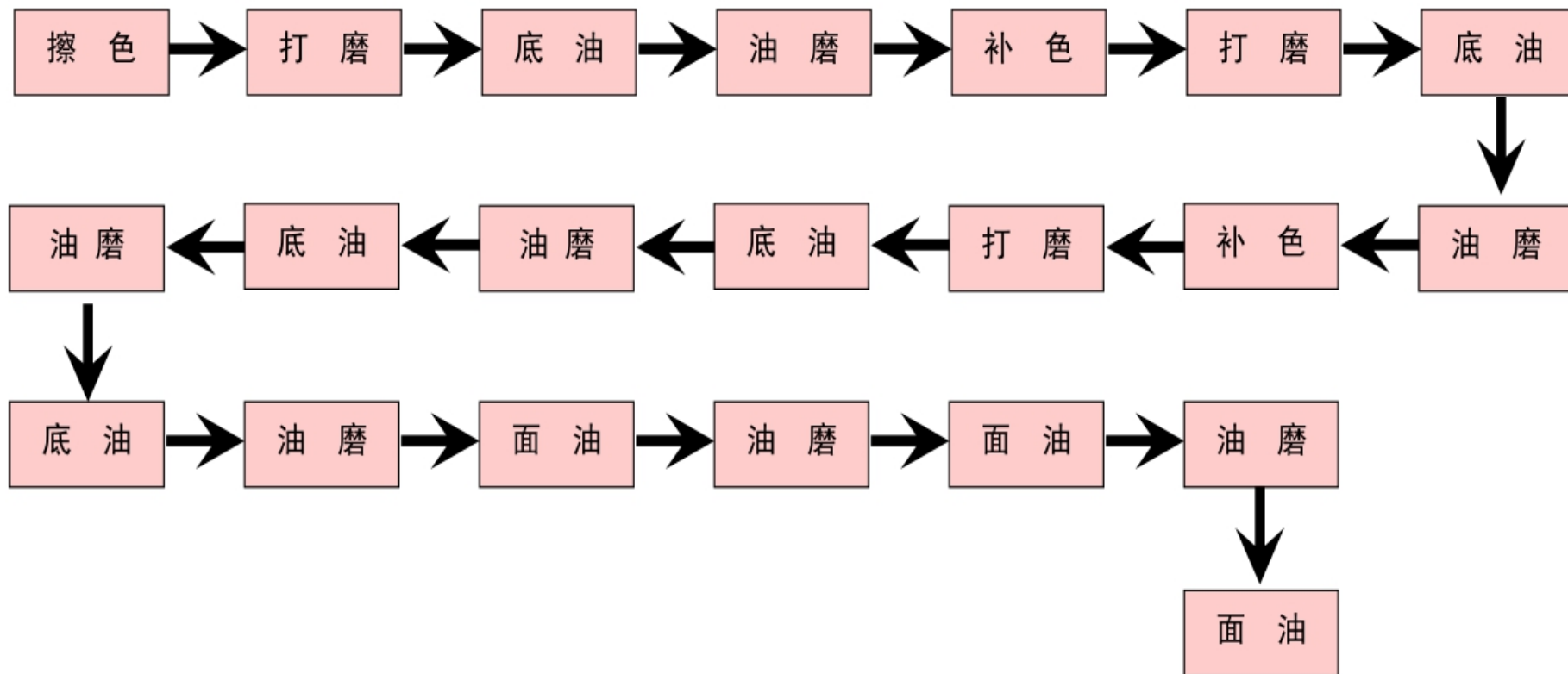
沙发类——生产作业流程



# 4

## 工 艺 流 程

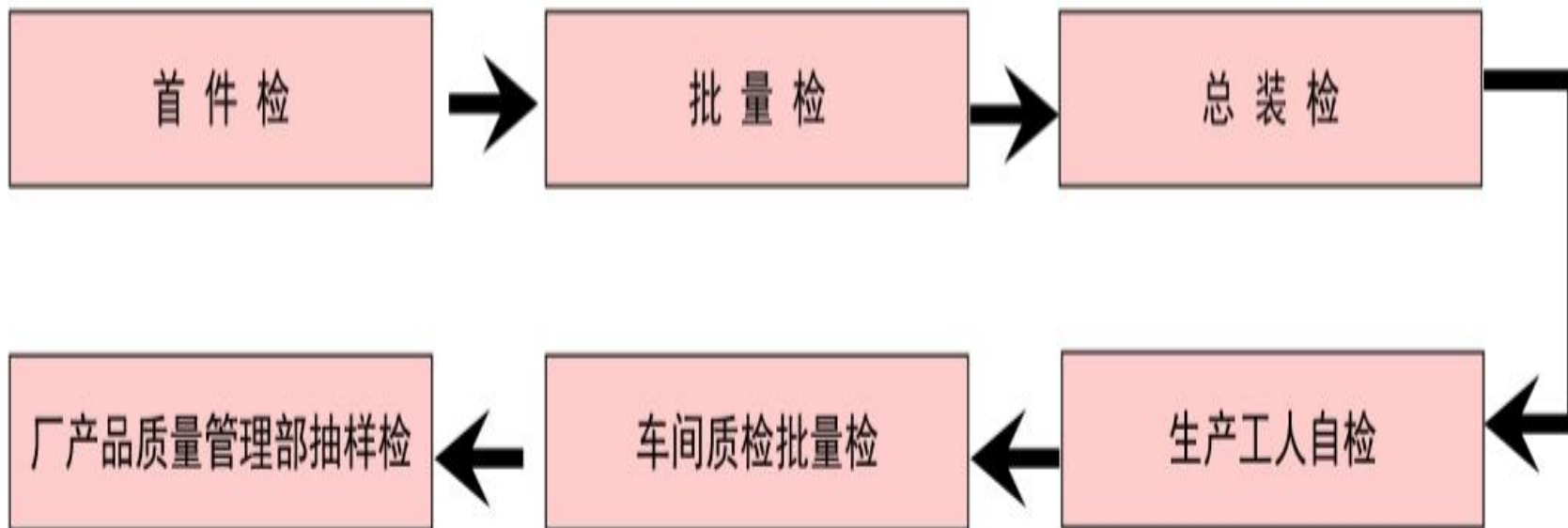
油漆——作业流程(五底三面)



# 4

## 工 艺 流 程

产品质量检验流程——实行“三级检验制”



5

# 服务售后

# 5

## 产品的制造、安装、验收标准



# 5

## 产品售后服务承诺

乙方对甲方向其购买的家具实行两年内保修，超过以上质量保期，乙方收取成本价（材料按当时市场售价、人工按国家规定的人工定额标准结算），并为您建立《售后服务档案》

产品售后三个月，派专人上门访问，并定期进行电话拜访

产品需维修服务，可直接打电话到本公司，公司将作出答复，24小时内赶到现场，提供不间断的服务直到结束

公司所派出维修人员都是结束全面的技术人员或技师，熟悉本公司一切产品的结构，拥有能够单独处理维修事物的能力

所有家具都用纸箱包装完好，保证安装时不污染甲方现场

乙方对甲方向其购买的家具提供终身维修服务，在超过家具的质保期以后。乙方对家具的维修只收取成本费（同1所述）

其他服务承诺：安装验收交付使用一个月后，进行一次全面检修，在规定的两年保修期内我公司每半年进行一次检查，直到保修期满为止；保修期满后，我们仍以一贯作风将为产品提供终身售后服务





# 5

## 成品保护措施

01

拥有专业的家具生产线，各部门密切配合，分工明确，对于成品我司采用专业的包装，全部成品均按照标准的保护措施进行包装。包装同时符合中华人民共和国法律法规并满足甲方要求。

02

对于易丢、易损部件指定专人负责入库妥善保管。各类小型零部件，在安装前不要拆包装，设备搬运时露在外面应防止碰撞。

03

设备在安装前由甲乙双方有关人员协商，现场完全具备安装条件时，进行拆箱点件壁挂做好记录，发现缺损及丢失情况，及时反映有关部门，现场不具备安装条件时，为保护成品不受损伤，不得随意拆箱。

04

每件家具都有一份独立包装，箱上详细注明货物名称、规格编号、生产商及收货方信息等，有特殊保护措施要求的货物，在醒目的位置标有“向下”、“向上”、“易碎”、“防水”等卸装警示标志。具体如：纸箱、泡沫、气泡棉等等，可以安全保证家具在长途运输过程中不受损伤，并有良好的防潮、防震、防锈、防爆炸和利于装卸等保护措施，以确保家具安全无损运抵施工现场。

# 5 家具保养条例

## 注意事项

- 1.使用过程中要尽量避免硬物划伤
- 2.注意家具表面的清洁维护，避免用酒精、汽油或其他化学溶剂除污渍，远离热源
- 3.避免放置潮湿处，以防止板面霉变、脱胶。避免阳光直射，防止变形、油漆爆裂、鼓泡、褪色
- 4.不要将点燃的香烟直接放置在台面上，放置茶水杯时，要尽量加杯垫，避免划伤，避免长时间高温引起轻微色变
- 5.移动家具时，应搬出柜内的物件，将门、抽屉封死，以免家具倾斜、部件滑落。搬动时切忌硬拖猛推，以免脚盘和榫头松动、断裂



实木类

## 护理方法

- 1.用软布、纯棉毛巾等旧纯棉织物顺着木纹擦拭、清除灰尘。擦拭前，可先用喷雾器将软布微微喷湿，否则抛光面会下毛屑如有油污，可以将海绵和软布沾上非碱性的香皂和清水，轻擦污迹处，不过宜先在不显眼的地方试一下，确保不会损坏漆面，擦拭后马上用软布顺木纹方向抹干，切忌使用碧丽珠抹擦家具上面的灰尘
- 2.每季度重点保养一次，软布揩净家具尘迹后，用家具上专用的上光蜡均匀擦家具表面，稍待片刻，再用干净布擦亮，使家具表面持久光亮防潮，对于家具上面的五金配件，可用少许机油抹擦并擦干，使之能灵活转动和防锈抗氧化打扫卫生时，勿使用清洁工具触及家具，平时要注意，不要让坚硬的金属制品或其他利器碰撞家具，保护其表面不出现碰伤痕迹
- 3.冬季里，最好将家具摆放在距离取暖流1米左右的地方，避免长时间较高的烘烤，使木材发生局部干裂，弯曲变形及漆膜出现局部变质，纯实木家具在使用时，应尽量保持环境的稳定，尤其是温度及湿度不应有剧烈变化，否则会导致家具的变形

# 5

## 家具保养条例

DIFFICULTIES IN TEACHING FOCUS

### 注意事项

- 1) 避免尖锐物品划伤、划破;
- 2) 避免接触含酸性、碱性液体;
- 3) 避免烟头烫伤

皮革类



### 护理方法

- 1) 用软布、纯棉毛巾等旧纯棉织物擦去表面灰尘，如有油污可少量非碱性香皂和清水擦拭，然后用干布擦干;
- 2) 擦拭后，可喷（碧丽珠）等皮革养护剂进行保养，喷涂量不宜过大，避免产生油腻之感。

### 注意事项

- 1) 避免尖锐物品划伤、划破;
- 2) 避免接触含酸性、碱性液体;
- 3) 避免烟头烫伤;

布质类



### 护理方法

- 1) 遇到灰尘轻轻拍去或用吸尘器吸净即可;
- 2) 至于成粒的砂土，则可用毛刷顺手内向外轻刷但不可使用硬毛刷，以免伤害饰面;
- 3) 如果沾到饮料、果汁，可先行用擦手纸巾吸掉水分，然后以温水溶解以中性洗洁剂擦拭，再使用干净的软布擦干，最后以低温烘干即可。

**感谢观看**

THANKS FOR WATCHING